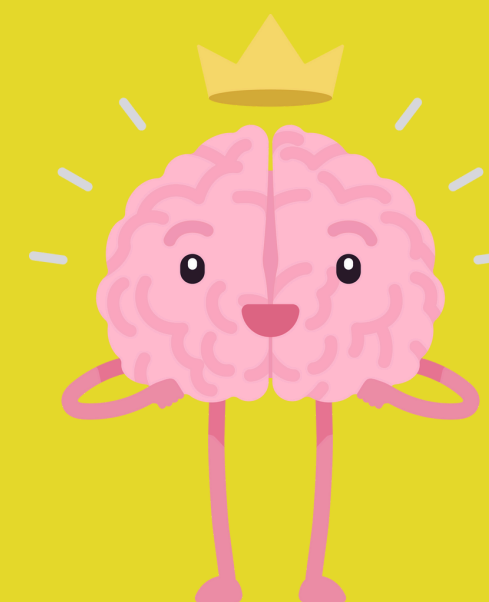


AUTISMO Y FLORES DE BACH. SESIÓN 2.



Fortalezas y Desafíos

Fernando Flores Parra
Persona seropositiva.
Terapeuta Floral.
Terapeuta ocupacional.

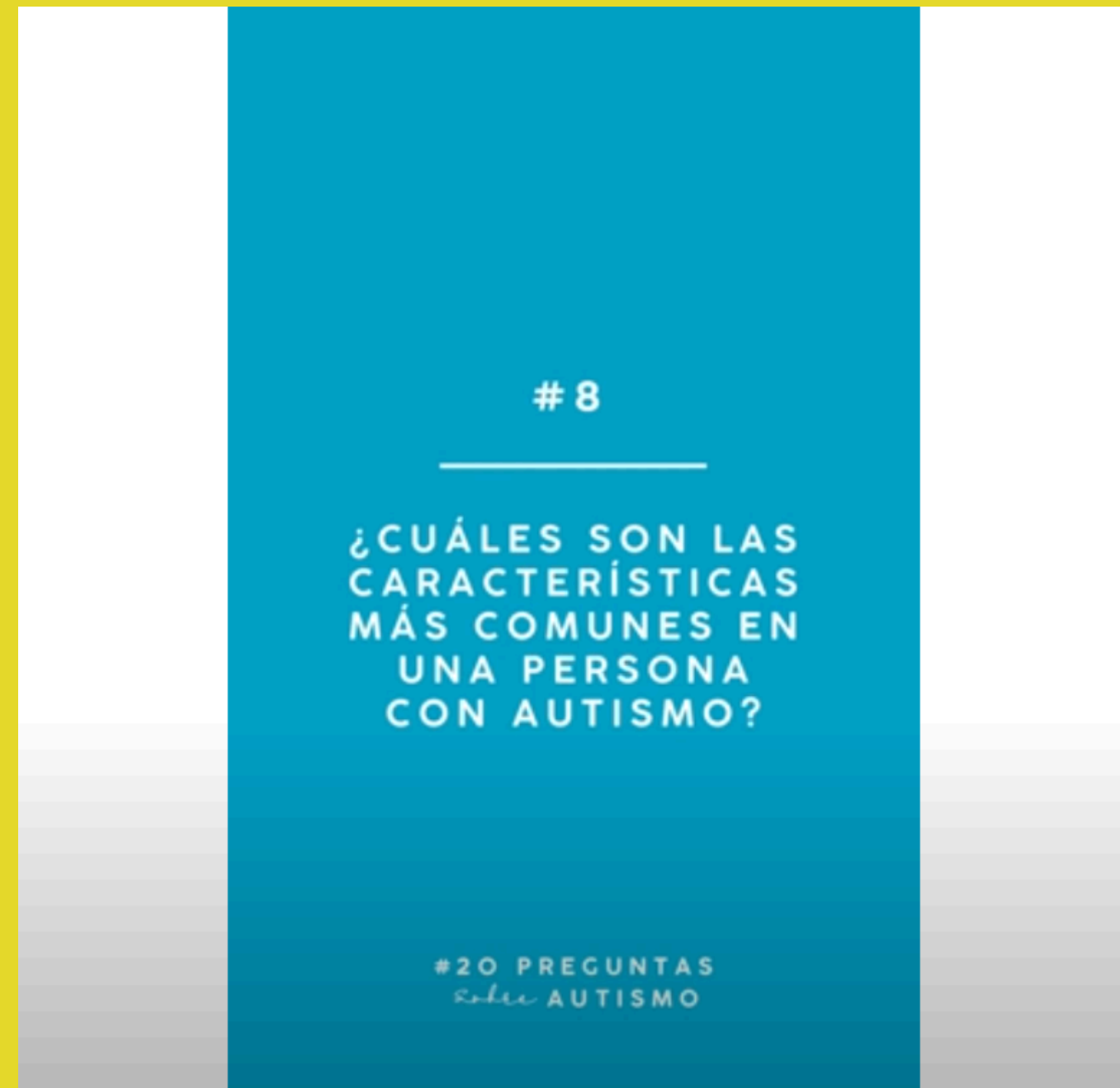


HOJA DE RUTA



- Repaso sesión anterior.
- Resolver dudas consultas
- video
- Autismo y disidencia sexo genérica
- Fortalezas y desafíos CEA
- Antecedentes de entrevista Floral
- Preparación Floral

**COMENTARIOS /DUDAS
SESION ANTERIOR?**

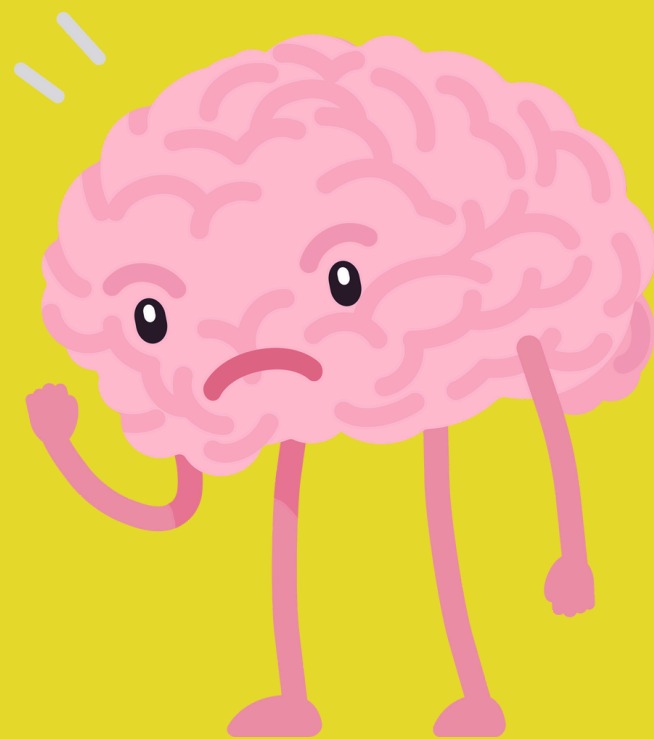


<https://www.youtube.com/watch?v=7FzRg24D4wQ>

ESPECTRO

**Condición del neuro desarrollo donde las personas presentan
“desafíos” PRINCIPALMENTE**

**Comunicación
social**



**Comportamientos
Restringidos**

NIVELES DEL AUTISMO SEGUN EL DSM V



GRADO 1	NECESITA AYUDA	Dificultad para iniciar interacciones sociales y ejemplos claros de respuestas atípicas o insatisfactorias a la apertura social de otras personas. Puede parecer que tiene poco interés en las interacciones sociales.
GRADO 2	NECESITA AYUDA NOTABLE	Deficiencias notables de las aptitudes de comunicación social verbal y no verbal. La inflexibilidad de comportamiento, la dificultad de hacer frente a los cambios u otros comportamientos restringidos aparecen con frecuencia al observador casual e interfieren con el funcionamiento en diversos contextos.
GRADO 3	NECESITA AYUDA NOTABLE	Las deficiencias graves de las aptitudes de comunicación social verbal y no verbal causan alteraciones graves del funcionamiento, inicio muy limitado de las interacciones sociales y respuesta mínima a la apertura social de otras personas.

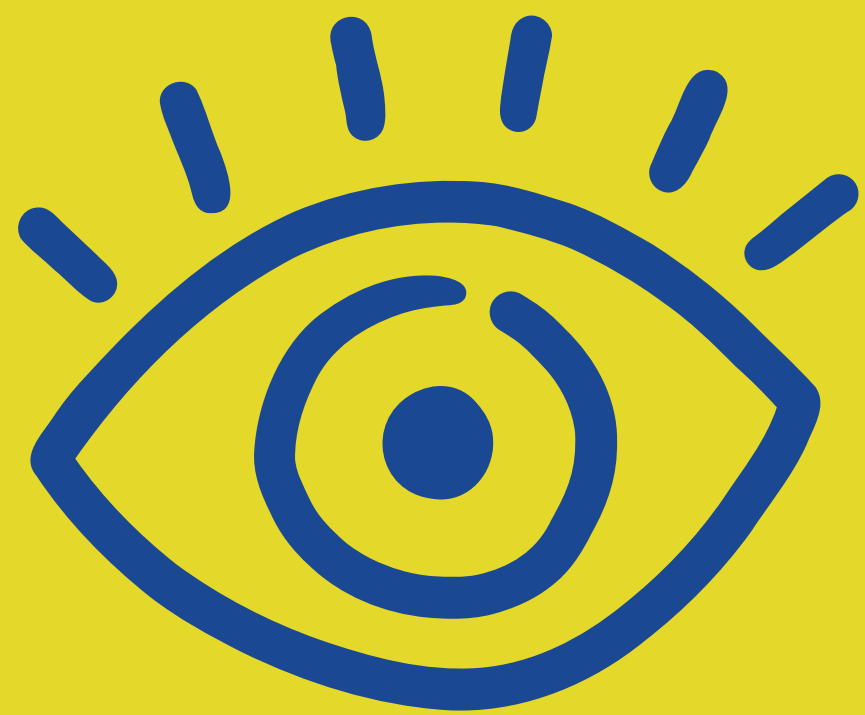
NOTA: EL "ASPERGER" ES AHORA EL GRADO 1 DE ESTA CLASIFICACIÓN.



Importante

Se Establecen grados de apoyo, los que pueden variar en relacion a la actividad, espacios/ambientes, nivel de actividad, etc.

No son Niveles de severidad.

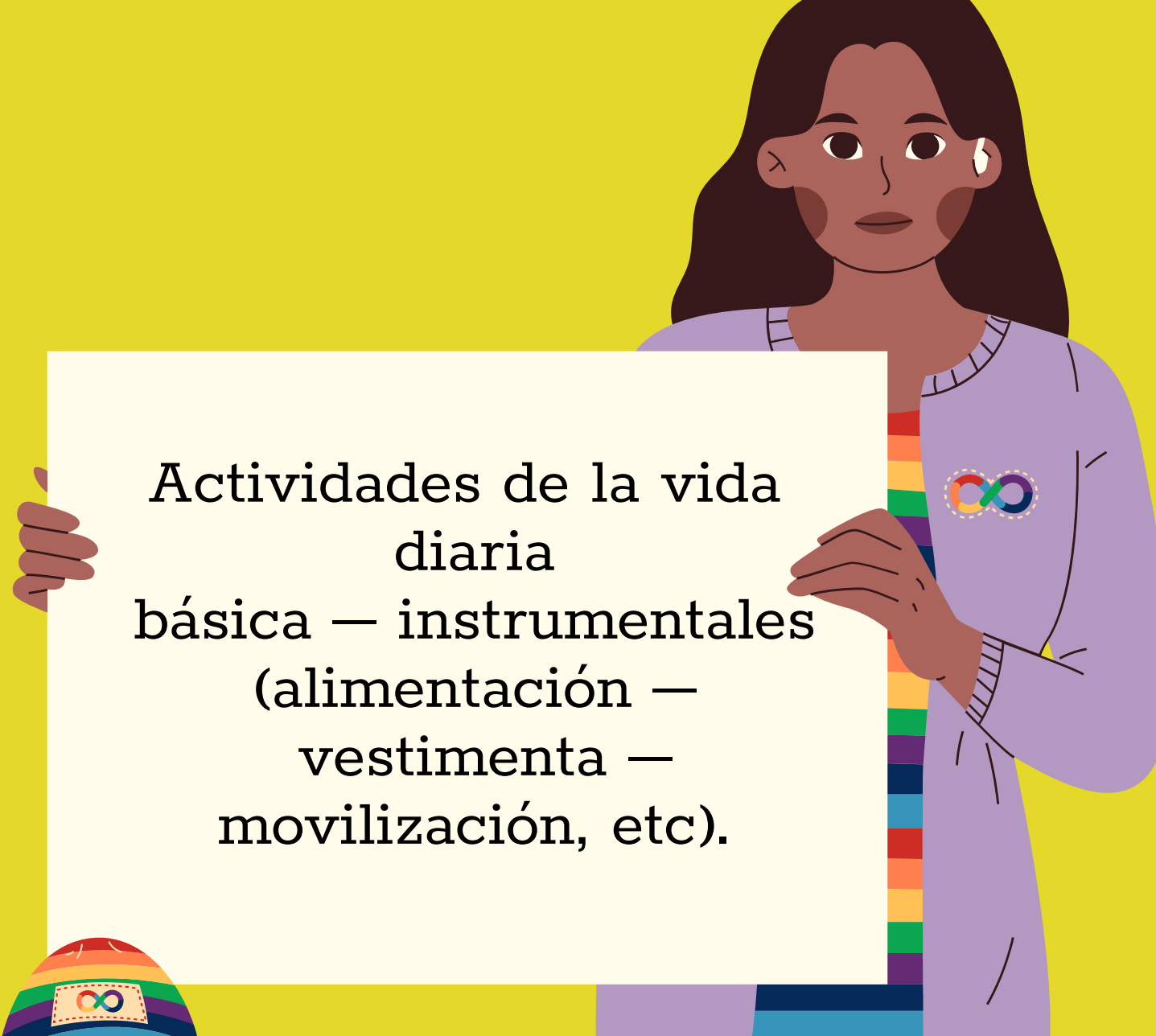


ESPECTRO

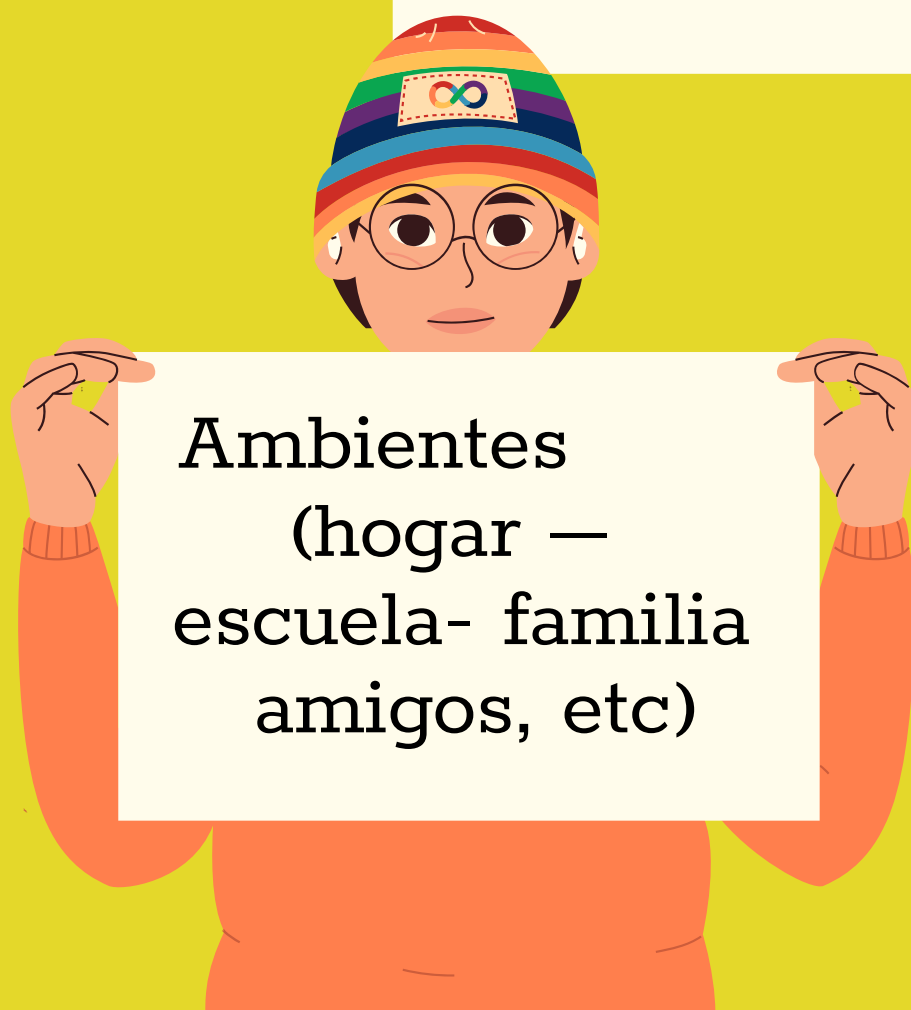
Personal
emocional (inter
— intrapersonal)



Actividades de la vida
diaria
básica — instrumentales
(alimentación —
vestimenta —
movilización, etc).



Ambientes
(hogar —
escuela- familia
amigos, etc)



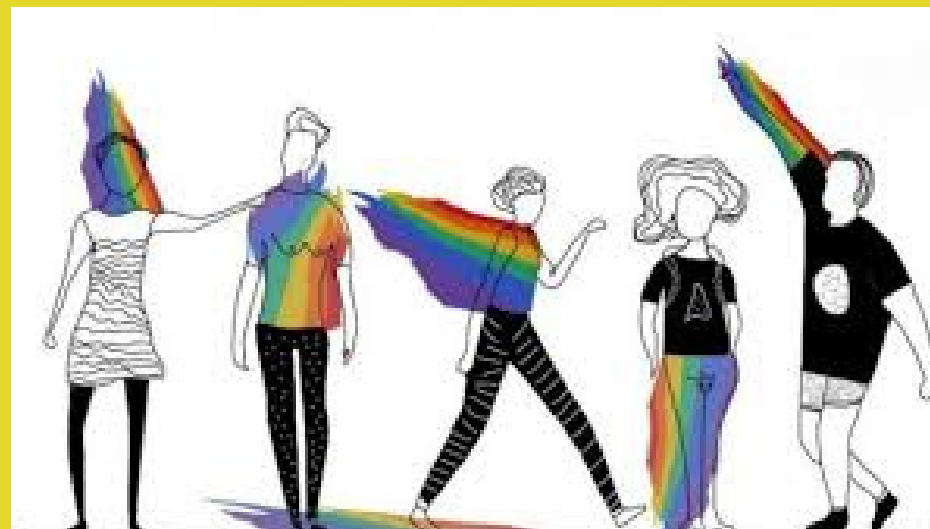
Social -
Comunicación



Autismo y Disidencias Sexogenéricas



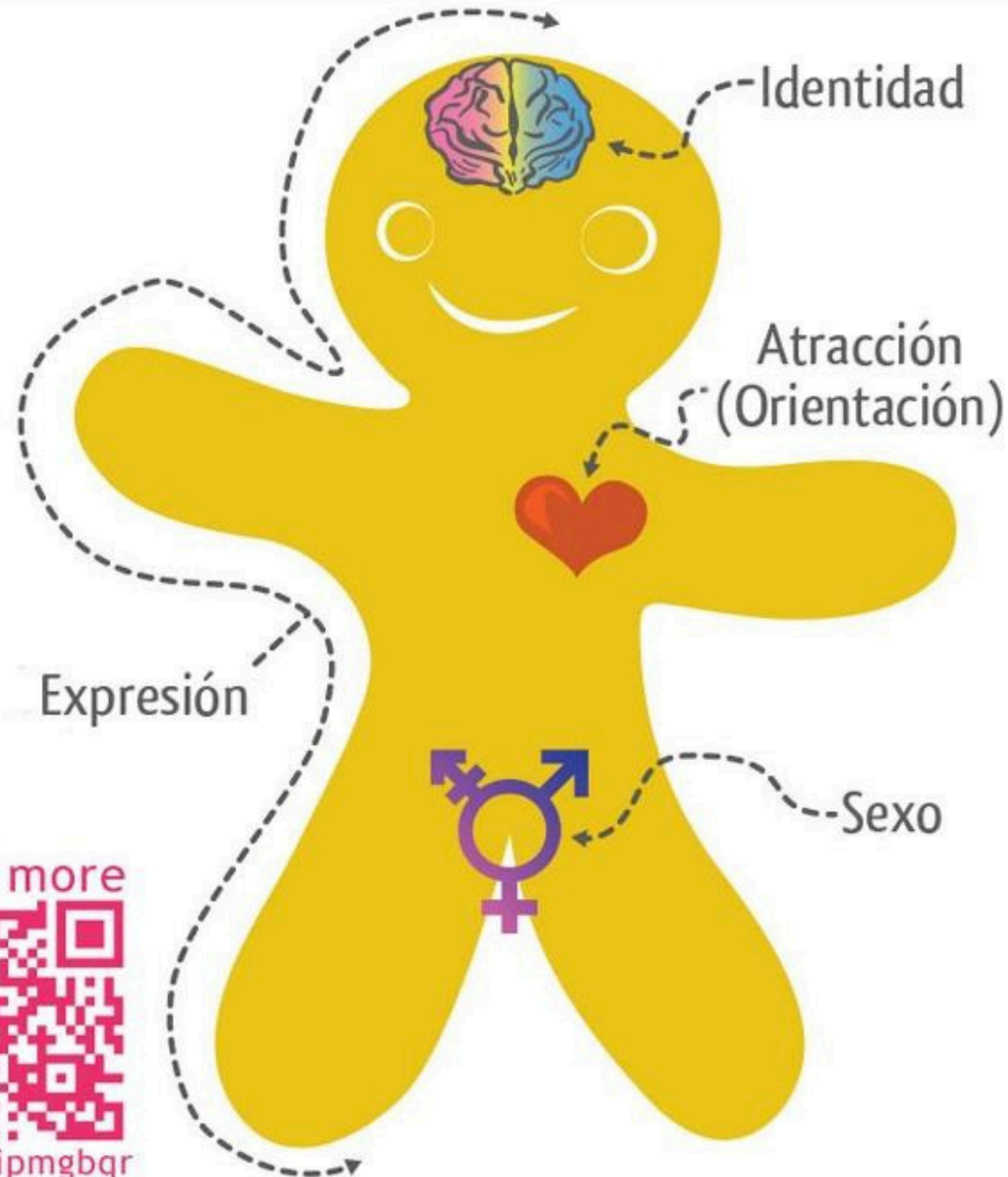
Las **disidencias sexogénéricas** son un conjunto de identidades y orientaciones que se apartan de las normas y expectativas tradicionales relacionadas con el sexo, el género y la sexualidad. Este término **incluye una variedad de experiencias y realidades** que difieren con el binarismo de género (hombre/mujer) y con las orientaciones sexuales heteronormativas (presunción de la heterosexualidad).



The Genderbread Person v2.0

by its pronounced **METROsexual**.com

Género es una de esas cosas que todo el mundo cree que entiende, pero que la mayoría, no. Como *Inception* (Origen). El género no es binario. No es o blanco/negro. En muchos casos es ambos/y. Un poco de esto, un poco de aquello. Esta pequeña y sabrosa guía pretende ser un aperitivo para entenderlo. Es normal si te quedas con hambre de más.



read more

bit.ly/ipmgbqr

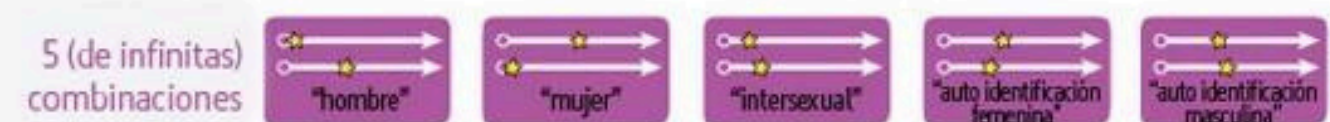
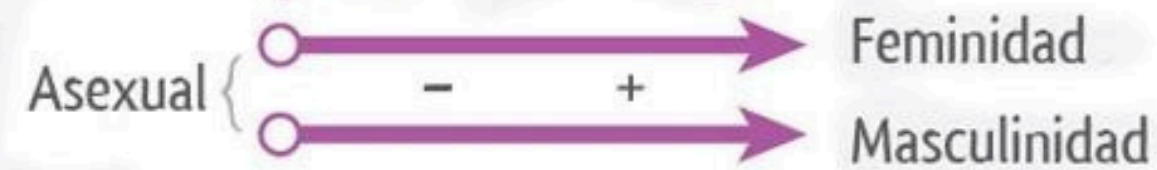
Identidad de Género



Expresión de Género



Sexo Biológico



Atracción hacia



Componentes de las disidencias sexogenéricas:

Identidades de Género:



Personas transgénero: Aquellas cuya identidad de género difiere del sexo asignado al nacer.

Personas no binarias: Aquellas que no se identifican exclusivamente como hombres o mujeres.

Género fluido: Personas cuya identidad de género cambia con el tiempo.

Agénero: Personas que no se identifican con ningún género.

Orientaciones sexuales

(Por **Antonio García Rojas** a partir de los estudios de Kinsey)



Heterosexualidad

Personas que sienten una atracción afectivo-erótica hacia personas del sexo opuesto.



Homosexualidad

Personas que manifiestan atracción sexual hacia individuos de su mismo género.



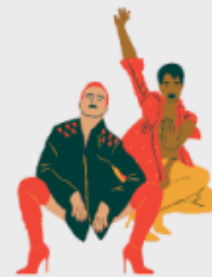
Bisexualidad

Personas que sienten atracción hacia personas de ambos sexos (hombre y mujer).



Asexualidad

falta de algún tipo de orientación sexual. El individuo no manifiesta atracción sexual.



Pansexualidad y Polisexualidad

Atracción por personas de ambos sexos biológicos y varias identidades sexuales.



Demisexualidad

Atracción sexual hacia personas con las que exclusivamente se han desarrollado lazos emocionales.

Susana RodVaz
CENTRO DE PSICOLOGÍA INTEGRAL

Orientaciones Sexuales:

Lesbianas: Mujeres que se sienten atraídas romántica o sexualmente por otras mujeres.

Gays: Hombres que se sienten atraídos romántica o sexualmente por otros hombres.

Bisexuales: Personas que sienten atracción hacia más de un género.

Pansexuales: Personas que sienten atracción por otros sin importar su género.

Asexuales: Personas que no experimentan atracción sexual.

Importancia del Reconocimiento de las Disidencias Sexogénéricas:

Visibilidad y Representación: Proporcionar visibilidad a estas identidades ayuda a desafiar y desmantelar las normas restrictivas de género y sexualidad.

Derechos y Justicia Social: El reconocimiento y la protección legal de las personas pertenecientes a disidencias sexogénéricas es fundamental para garantizar su seguridad y bienestar.

Salud Mental y Bienestar: Aceptar y apoyar la diversidad en identidades de género y orientaciones sexuales contribuye significativamente a la salud mental y al bienestar de las personas.

Las disidencias sexogénéricas promueven una visión más inclusiva y diversa de la humanidad, reconociendo la validez y el valor de todas las experiencias y expresiones de género y sexualidad.

El autismo y las disidencias sexogenéricas (incluyendo identidades no binarias, transgénero, entre otras) pueden intersectar de maneras que desafían las normas sociales convencionales.

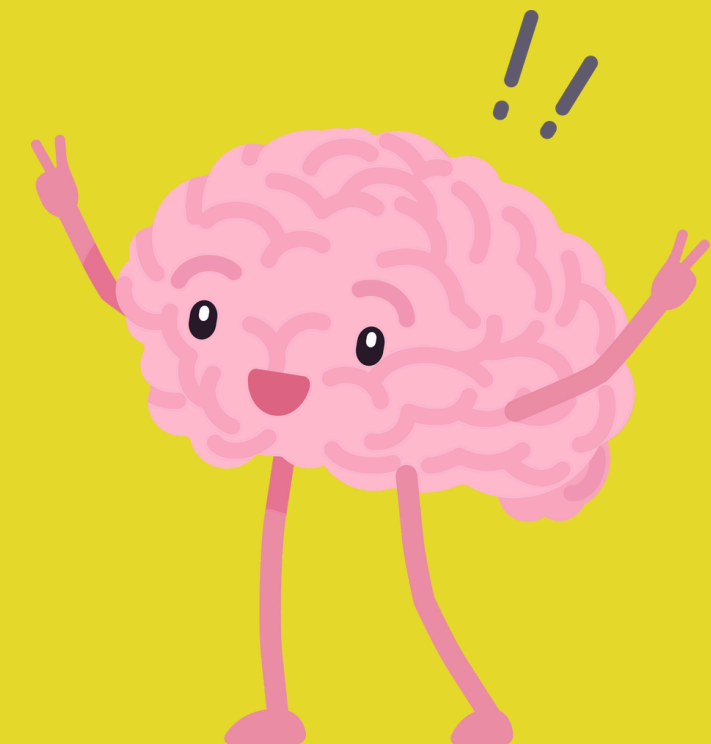
Las personas autistas pueden experimentar la identidad de género y la sexualidad de formas que difieren significativamente de las expectativas normativas. Por ejemplo, *algunas personas autistas pueden tener una comprensión menos influenciada por normas de género y sexualidad*, permitiéndoles explorar identidades no binarias o transgénero de una manera que desafía las categorías tradicionales.

Que Fortalezas - Desafíos he logrado identificar?



Fortalezas

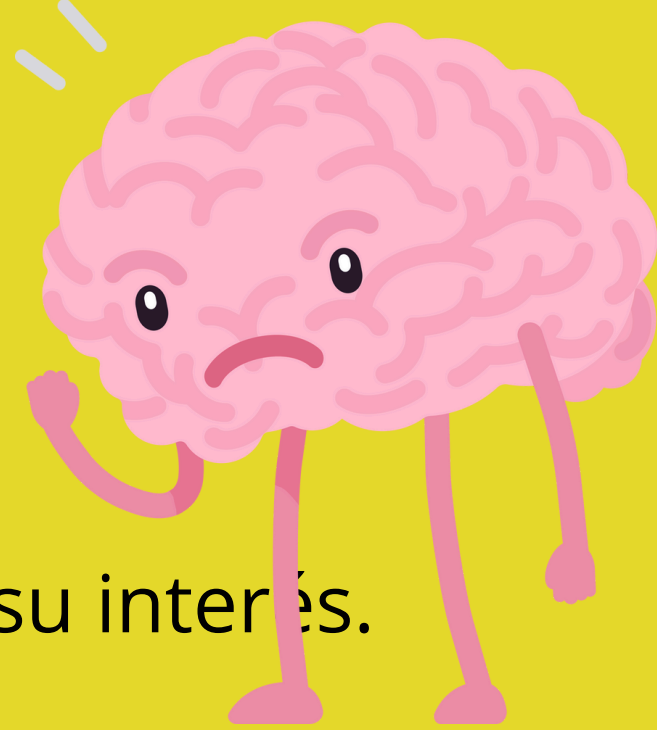
- Ponen mucha atención a los detalles. (pensamiento monotropico)
- A menudo, son altamente competentes en un área en particular.
 - Suele gustarles el estudio profundo, que puede dar como resultado conocimientos enciclopédicos sobre áreas de su interés.
- Tienen tendencia a ser muy lógicos (lo que es útil en la toma de decisiones, donde las emociones pueden interferir).



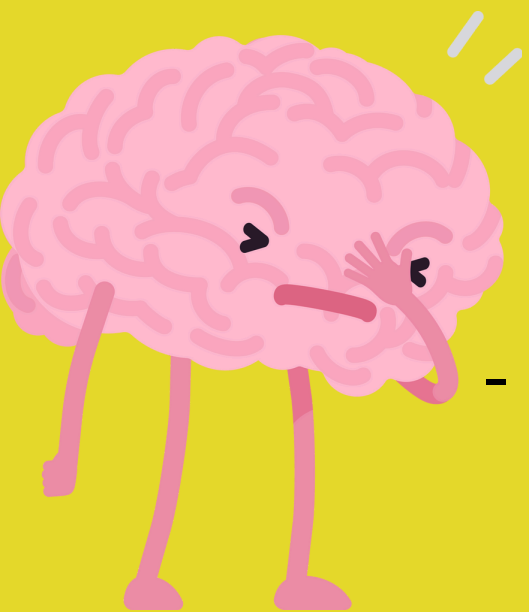
Pueden preocuparse menos por lo que otros puedan pensar de ellos (lo puede ser una fortaleza tanto como un desafío). Esto también se llama “pensamiento independiente”.

- El pensamiento independiente a menudo se traduce en nuevas perspectivas debido a sus diferentes maneras de ver las cosas, ideas y conceptos.
- Suelen usar el procesamiento visual (piensan en imágenes o video).
 - A menudo, son muy verbales.
 - Favorecerían la comunicación directa.
 - Serían leales y honestos.
 - Tienden a escuchar sin prejuicios.

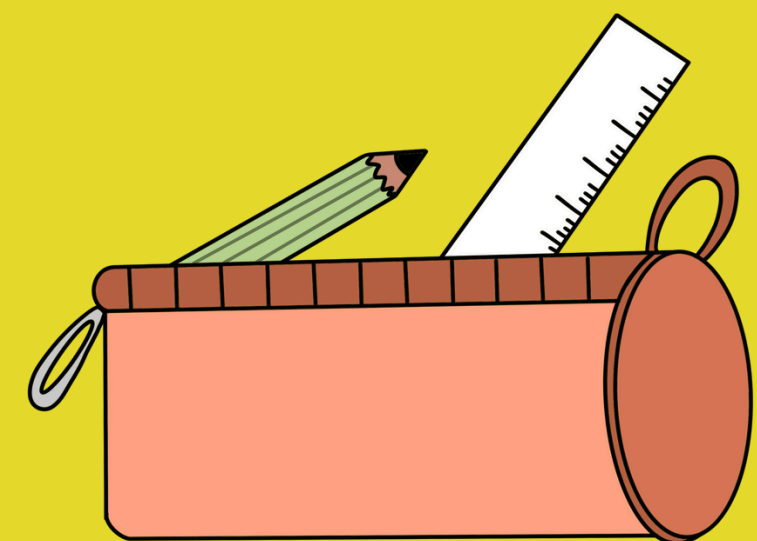
Desafíos.



- Desafíos para captar el panorama general.
- Desafíos para desarrollar motivación para estudiar áreas que no son de su interés.
 - Desafíos para percibir el estado emocional de los demás.
 - Desafíos para percibir las reglas no escritas de la interacción social.
- Desafíos para procesar información presentada en modalidades que no son sus favoritas, como la auditiva, la kinestésica, etc.
 - Desafíos para analizar y resumir información importante en una conversación.
- **Problemas de integración sensorial, donde los estímulos pueden registrarse de forma desigual o distorsionada.**
 - Dificultad para eliminar el ruido de fondo.
 - Generalización de habilidades y conceptos.
- "Dificultad para expresar empatía de la manera que otros esperan o entienden."



Capacidades distintas....
a que se refiere?





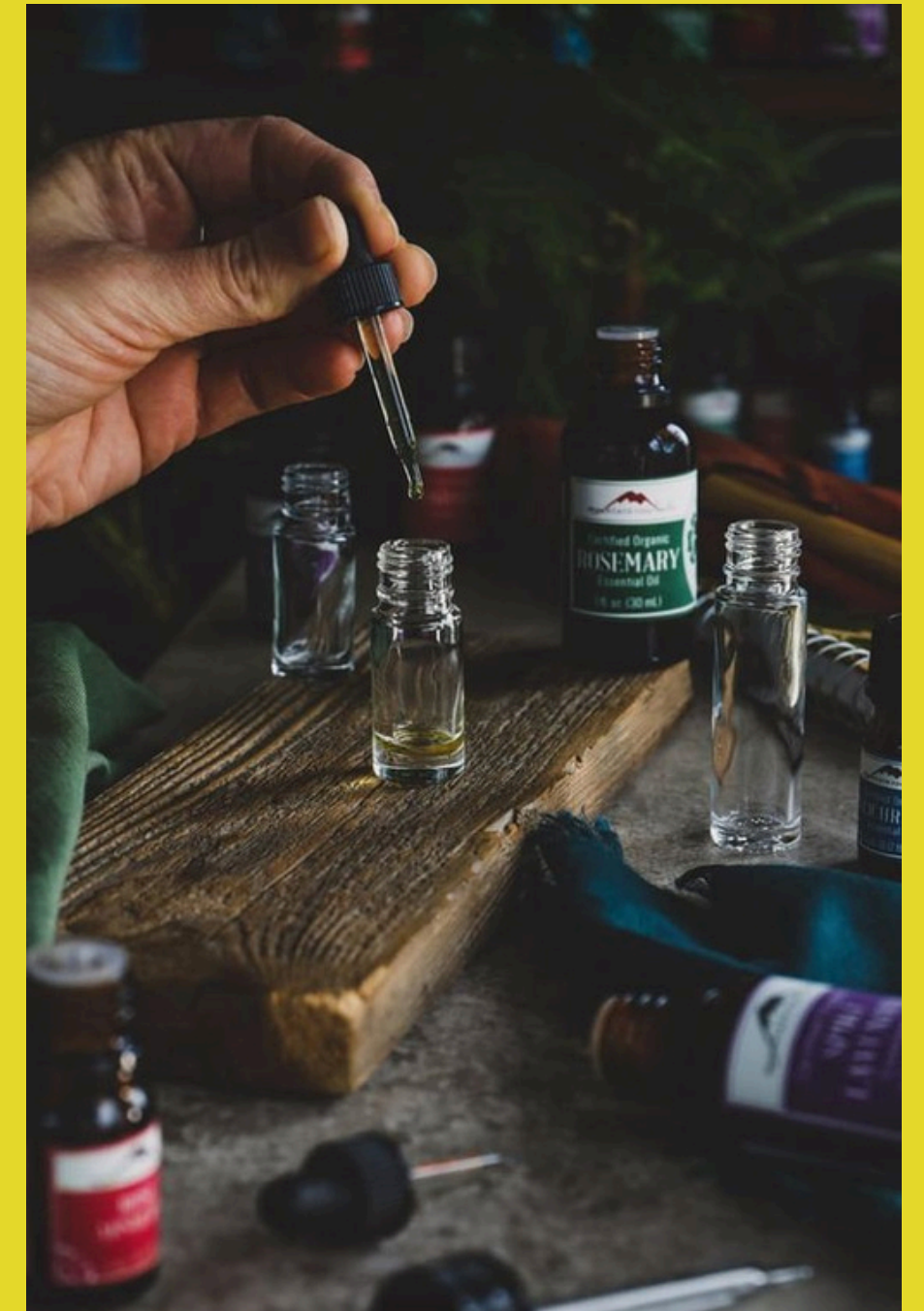
**que antecedentes considerar
en la entrevista floral?**

Entrevista personal (si la persona es no hablante, la entrevista debe ser con sus grupos sociales relevantes (madres, padres, profesorado, etc.).

Observación de su participación en diversos contextos.

Siempre pensar en que emociones generan en la persona estas situaciones observadas como desafiantes.

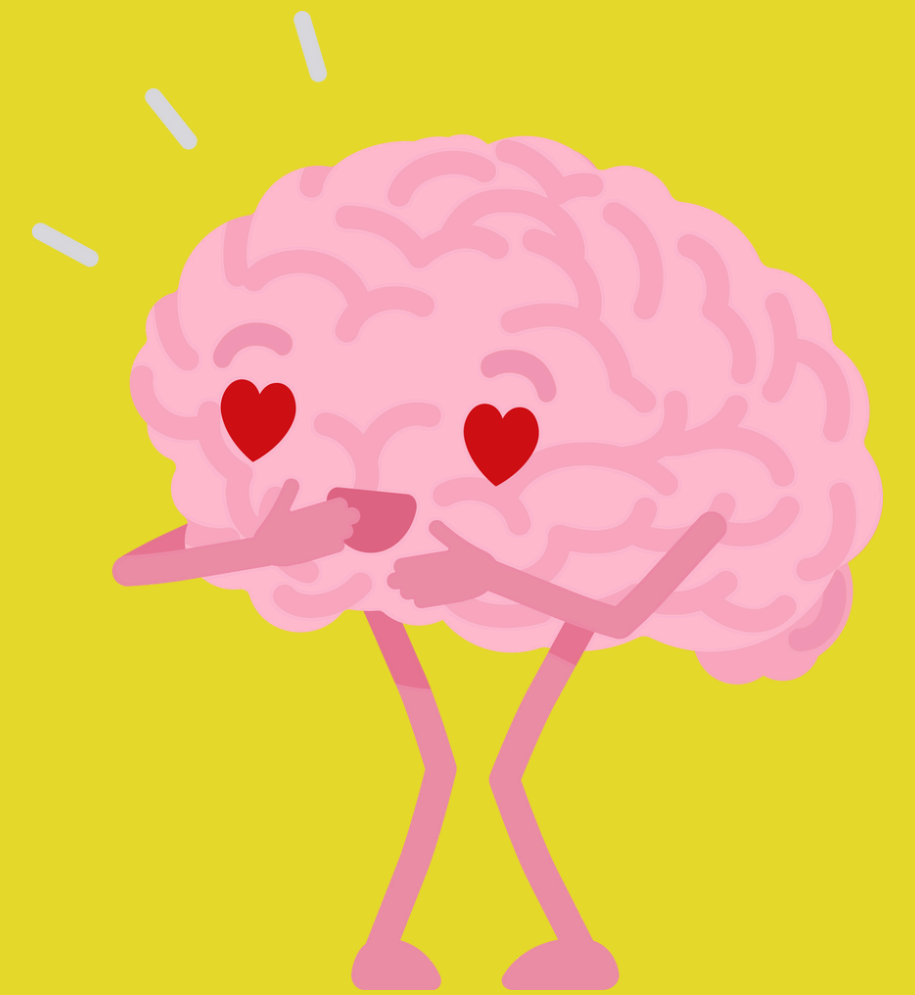
Las preparaciones florales pueden ser incluso para los grupos sociales

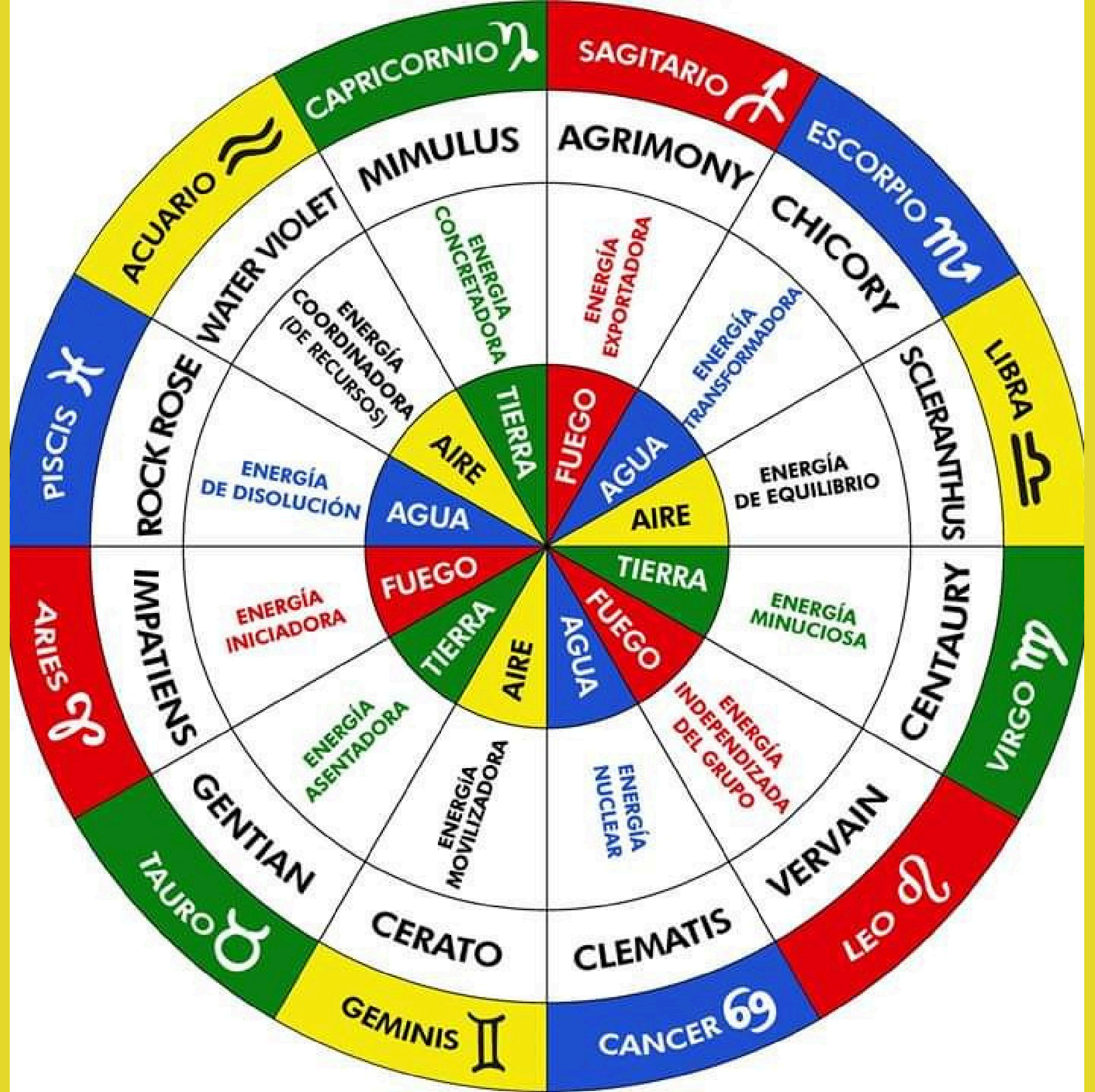
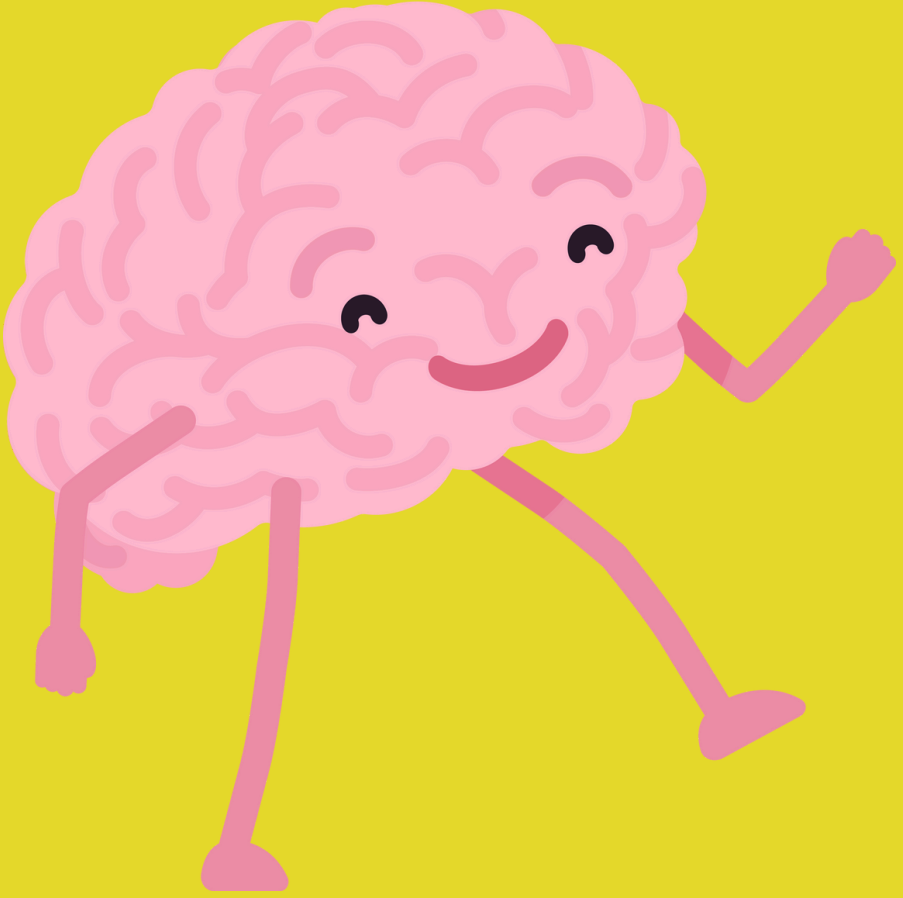




Recordar que el uso de la terapia floral no busca eliminar/disminuir conductas - movimientos de auto regulación como estereotipias, ecolalias o rutinas.

GRUPO	FLOR	SIGNO	DEFECTO	VIRTUD
4	IMPATIENS	ARIES	IMPACIENCIA	PERDÓN
1	MIMULUS	CAPRICORNIO	MIEDO	COMPASIÓN
3	CLEMATIS	CÁNCER	AUSENCIA	DULZURA
5	AGRIMONY	SAGITARIO	ANSIEDAD, ANGUSTIA	PAZ, CALMA
7	CHICORY	ESCORPIO	COACCIÓN, POSESIVIDAD	AMOR, GENEROSIDAD
7	VERVAIN	LEO	HIPERENTUSIASMO	TOLERANCIA
5	CENTAURY	VIRGO	DEBILIDAD	FORTALEZA
2	CERATO	GÉMINIS	IGNORANCIA, DUDA	SABIDURÍA
2	SCLERANTHUS	LIBRA	INDECISIÓN	ESTABILIDAD, FIRMEZA
4	WATER VIOLET	ACUARIO	PESAR	ALEGRÍA
2	GENTIAN	TAURO	DUDA, DESALIENTO	COMPRENSIÓN
1	ROCK ROSE	PISCIS	TERROR, PÁNICO	VALOR







¿CUÁNTAS FLORES DEBO UTILIZAR EN EL PREPARADO FLORAL?

Que elementos/aspectos debo considerar para la preparación de una formula floral?



MÁS NO SIEMPRE ES MEJOR, YA QUE LAS VIBRACIONES ENERGÉTICAS DE LAS ESENCIAS FLORALES SON MENSAJES DE SANACIÓN PARA EL CUERPO:

SI INCLUIMOS DEMASIADAS FLORES EL MENSAJE SE PIERDE O SE DILUYE.

IMAGINA **CADA FLOR COMO UNA VOZ QUE DA INSTRUCCIONES AL CUERPO:**

SI SE UNEN MUCHAS VOCES A LA VEZ, EL MENSAJE PIERDE CLARIDAD Y SE FORMA UNA ALGARABÍA ININTELIGIBLE.



como me siento.

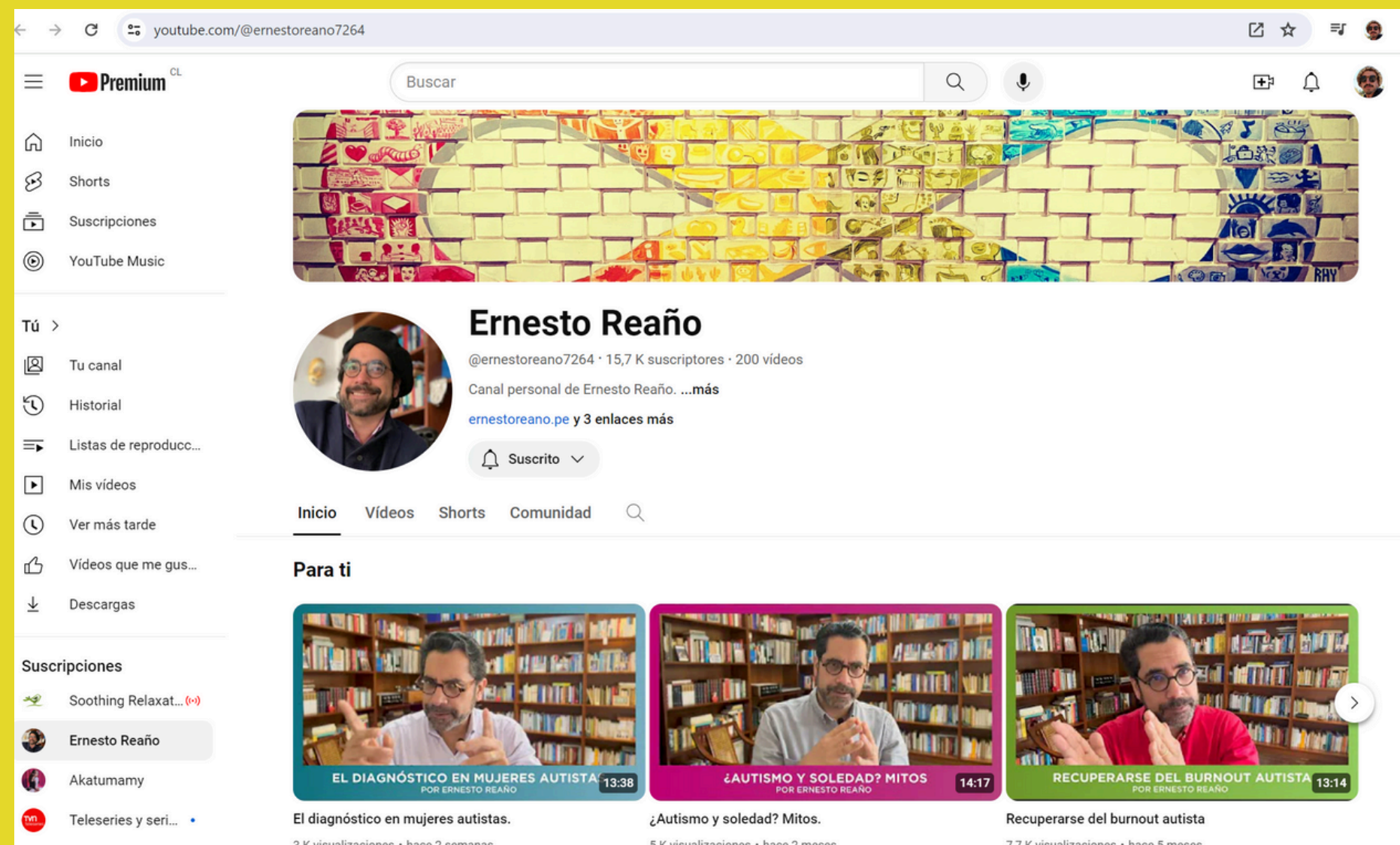
**cuales son las cosas
con las que me quedo hoy?**

**cuales han sido los mayores
aprendizajes hasta ahora?**



Algo mas...

“No parece Autista”
“poco autista”



The image shows a screenshot of the YouTube channel page for Ernesto Reaño. The channel name is "Ernesto Reaño" with the handle @ernestoreano7264, 15,7 K subscribers, and 200 videos. The channel description reads "Canal personal de Ernesto Reaño. ...más" and includes the website ernestoreano.pe and 3 more links. The channel is subscribed to. The page features a banner image of a colorful mosaic wall. Below the channel information, there are three video thumbnails in the "Para ti" section:

- EL DIAGNÓSTICO EN MUJERES AUTISTA** (13:38) - 3 K visualizaciones · hace 2 semanas
- ¿AUTISMO Y SOLEDAD? MITOS** (14:17) - 5 K visualizaciones · hace 2 meses
- RECUPERARSE DEL BURNOUT AUTISTA** (13:14) - 7.7 K visualizaciones · hace 5 meses

<https://www.youtube.com/watch?v=4bKuC6sduGU>

